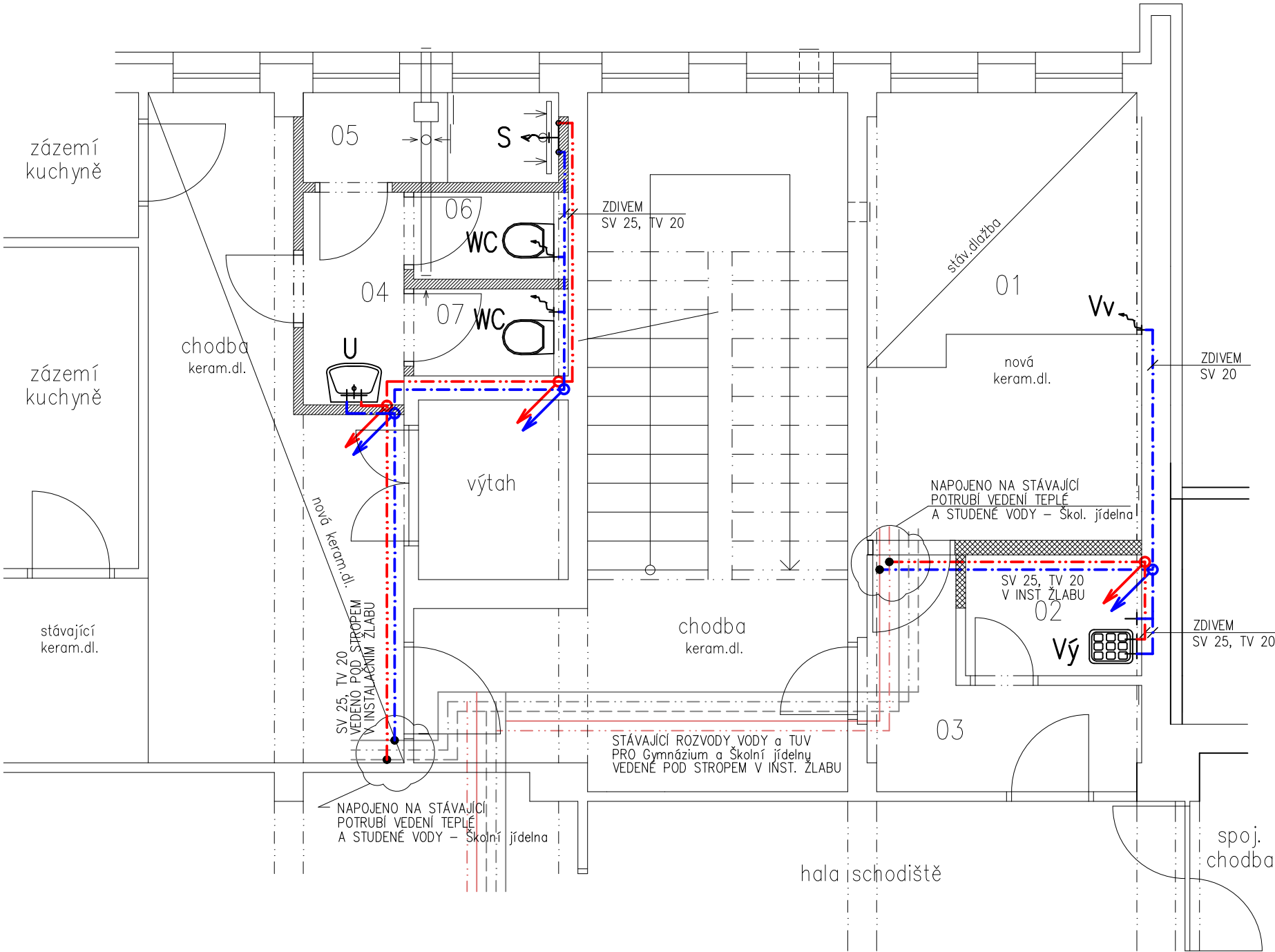


PŮDORYS – VODOVOD

Gymnázium, Školní jídelna



LEGENDA MÍSTNOSTÍ

č.	účel
01	strojovna tepla
02	úklid
03	chodba
04	umývárna
05	sprcha
06	wc ž
07	wc ž

LEGENDA POTRUBÍ

- potrubí teplé vody
- potrubí studené vody

Vnitřní rozvod studené a teplé vody je navržen dle dispozic zařizovacích předmětů. Potrubí studené a teplé vody navržen z trub PPR (plastový potrubní systém). Pro rozvod studené i teplé vody budou použity trubky pro jmenovitý PN 20. Veškeré rozvody vody vedené v instalačním žlabu i v drážce ve zdivu musí být opatřeny tepelnou izolací.

OCHRANA POTRUBÍ NÁVLEKOVOU IZOLACÍ:

Jako ochrana potrubí je použita návleková izolace s pěnového polyetylenu – 0,038 W.m–1.K–1
Studená voda:
tl. iz. 13mm – D20, D25, D32, D40, D50
Teplá voda, cirkulace:
tl. iz. 9mm – D20, D25
tl. iz. 20mm – D32, D40, D50

LEGENDA ZTI

- WC** KLOZET ZÁVĚSNÝ ROHOVÝ VENTIL DN15 (PRAČKOVÝ)
- Vý** VÝLEVKA KERAMICKÁ STOJÍCÍ, S PLASTOVOU SKLOPNOU MŘÍŽÍ, SPLACHOVACÍ NÁDRŽKA PLASTOVÁ NÁSTĚNNÁ, OVLÁDÁNÍ SHORA, S NAPOUŠTĚCÍM VENTILEM BATERIE VÝLEVKOVÁ NÁSTĚNNÁ PÁKOVÁ, DLOUHÉ RAMÍNKO
- U** UMYVADLO, UMYVÁTKO BATERIE UMYVADLOVÁ STOJÁNKOVÁ PÁKOVÁ + 2x ROHOVÝ VENTIL DN15
- S** SPRCHA – LINIOVÝ ODTOKOVÝ ŽLAB K ZABUDOVÁNÍ DO PLOCHY STAVEBNÍ DÉLKA 600MM BATERIE SPRCHOVÁ NÁSTĚNNÁ PÁKOVÁ S RUČNÍ SPRCHOU
- Vv** KOHOUT DN 20 – NAPOUŠTĚNÍ SYSTÉMU ÚT

projektant:		Projektová kancelář Dačice	
Karel Mandelík a.t.		Karel Mandelík Krajčova 23/I, 380 01 DAČICE IČO 11331020, jitka.mandelik@seznam.cz	
stavebník	Město Dačice Krajčova 27/I, 380 13 Dačice	měřítko	1: 50
		účel	DSP
stavba	Vytápění školního areálu B. Němcové, Dačice	zak. č.	0112/21
		datum	Leden 2022
část	TPS – Plyn, ZTI, ÚT	č.výkr.	D.1.4.5
obsah	SO 02 – Gymnázium, Škol. jídelna PŮDORYS – VODOVOD	č.kopie	